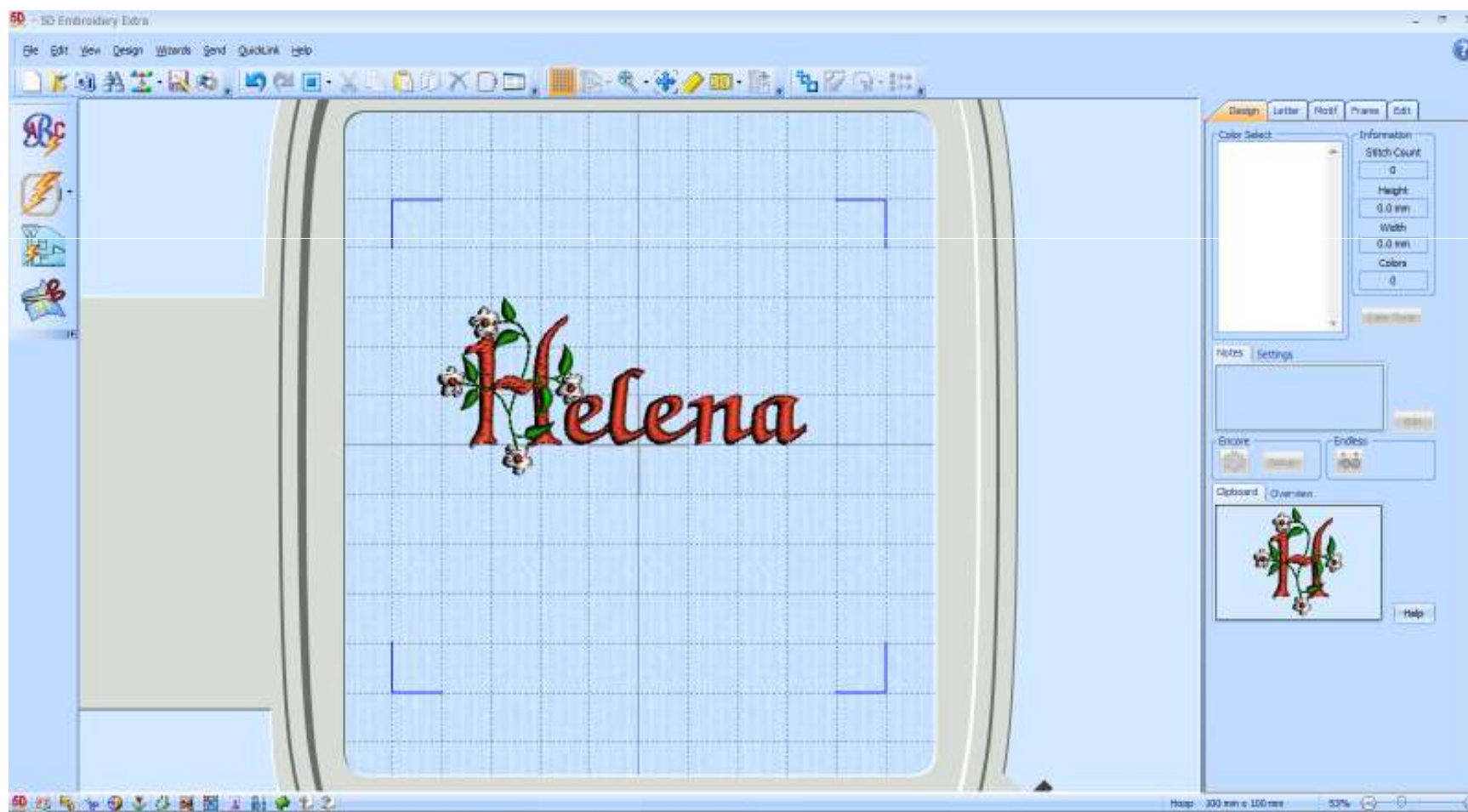


Skapa ett märke i 4D Professional

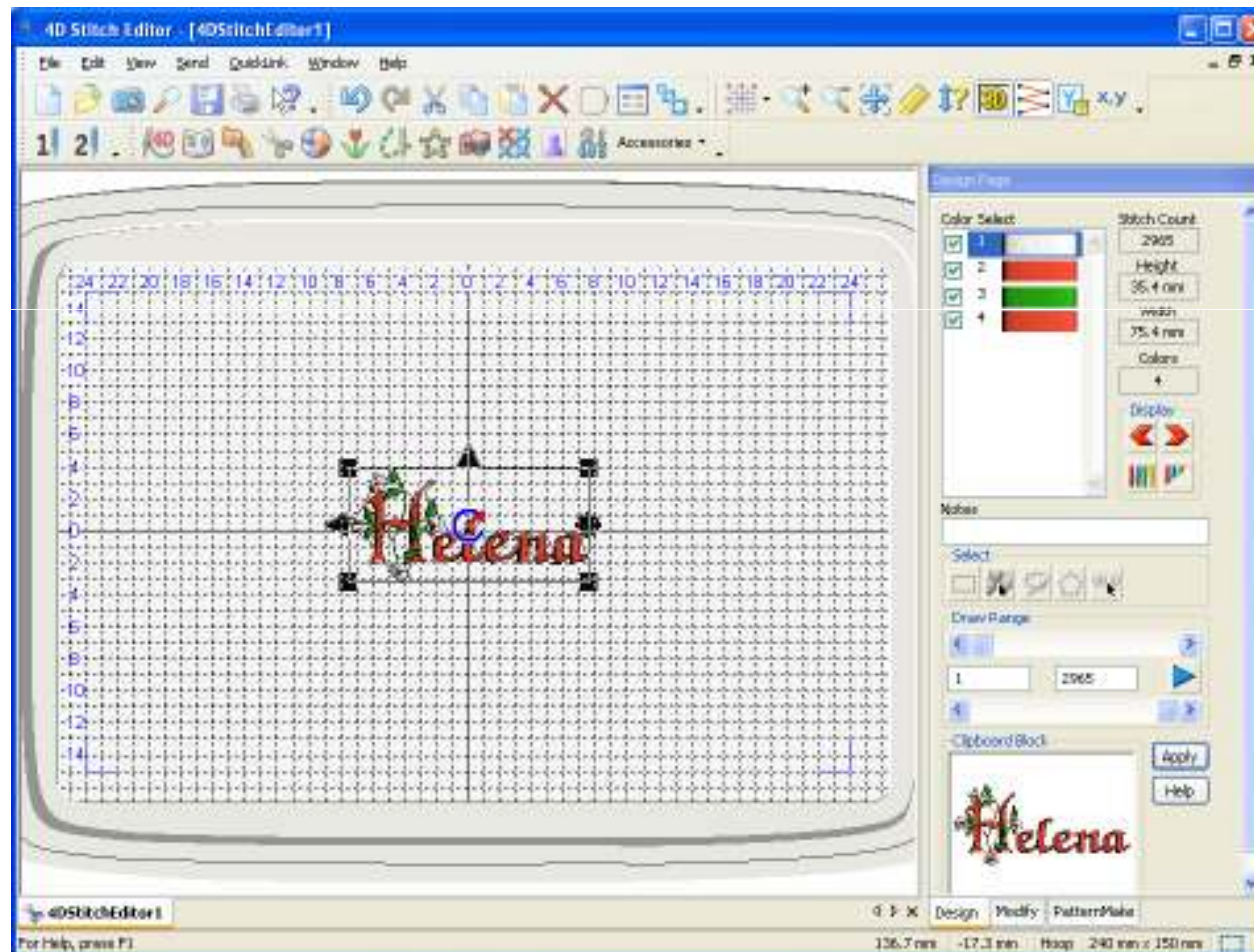
1. Arrangera det motiv som ska visas i märket

Kopiera det motiv du arrangerat



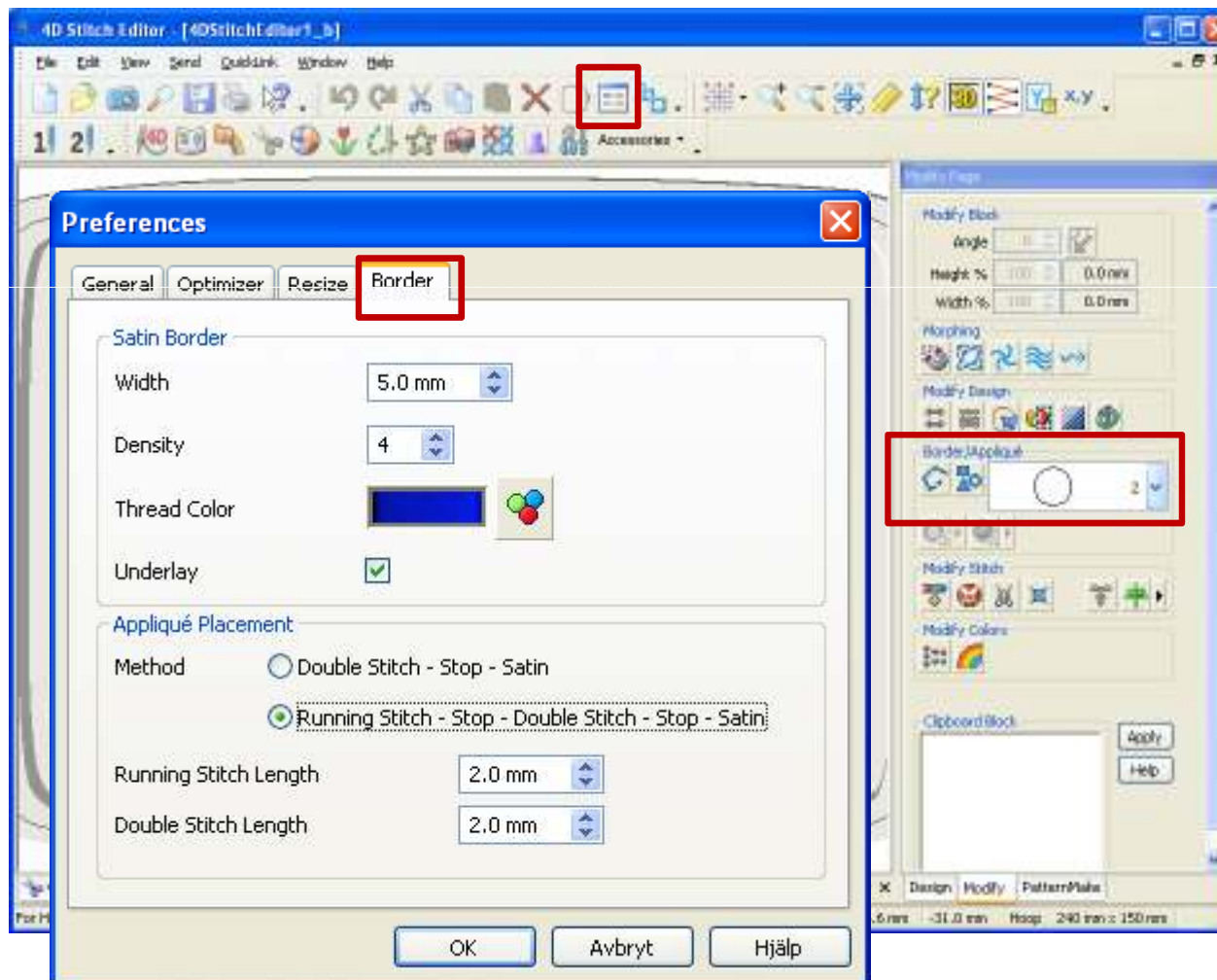
2. Öppna modulen stich editor

Välj ny och klistra in ditt motiv. Gå till fliken "Modify".



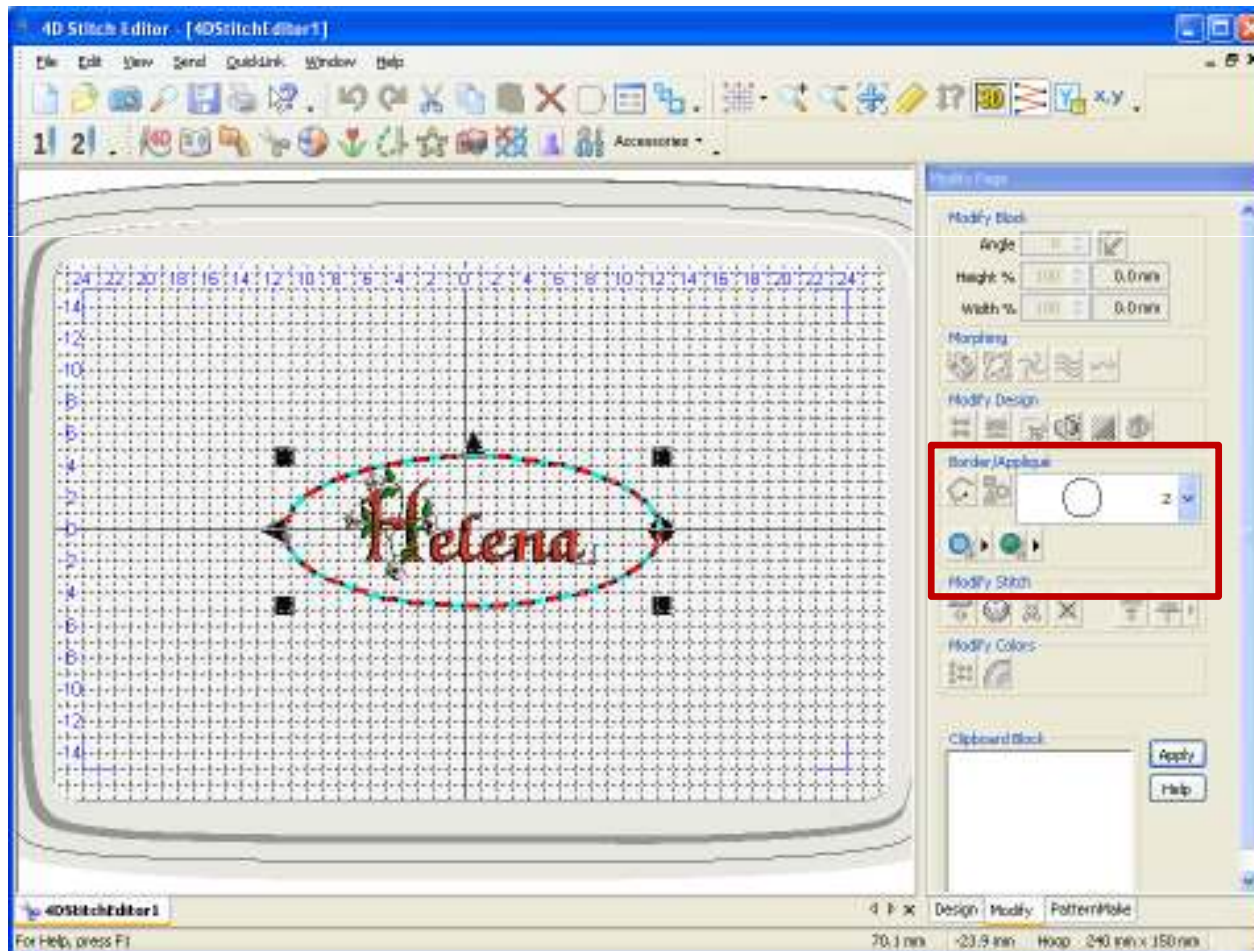
3. Skapa ram steg 1

1. Högerklicka vid sidan av motivet.
2. Välj form under rubriken "Border/Applique"
3. Gå till "Preferences" och till fliken "Border", gör sedan de justeringar du önskar



4. Skapa ram steg 2

1. Klicka på ikonen "Draw border shape"
2. Dra en ruta kring ditt motiv
3. Klicka på ikonen "Create Applique" och gör ditt val var ramen ska placeras
4. Spara ditt märke och för sedan över till maskinen för brodering



Brodering steg 1



Spänn Ultra Solvy i din ram.

Brodering steg 2



Stryk på Ultra Stable på din tygbit för att få stadga.

Brodering steg 3



Fixera din tygbit i broderramen.

Brodering steg 4



Brodera motivet och de "running stitches" som markerar var märket är.

Brodering steg 5



Ta bort bågen från maskinen och klipp rent kring märket. Sätt sedan tillbaka bågen och brodera den sista satinsömmen.

Slutresultat



Lycka till!!